

3M Ciencia.
Aplicada a la vida.™



3M Cintas y Adhesivos Industriales

**La dirección
adecuada para
su seguridad.**

Comprueba el poder de Cintas 3M VHB™ CV -150

Utilizar técnicas tradicionales de fijación como remaches, tornillos o soldadura por puntos puede implicar sacrificios en términos de diseño y costo. Por ese motivo, 3M ofrece al mercado de señales viales Cinta 3M VHB CV-150, alternativa de montaje que permite obtener resultados seguros, estéticos y duraderos que se adaptan al material elegido y al diseño del letrero.



Espuma

Permite que la cinta se adecúe a las superficies irregulares, favoreciendo el sellado y absorbiendo dilataciones y vibraciones.

Adhesivo

Adhesivo acrílico laminado, favoreciendo la fijación en diversos materiales y superficies.

Viscoelasticidad

Las Cintas 3M VHB™ son de espuma/adhesivo viscoelástico.

Viscoso + Elástico = Viscoelasticidad

Absorción de energía: el estrés y la energía se absorben en la espuma, no se transfieren a la línea de pegado.

Relajación de estrés: con el tiempo, el estrés es aliviado y absorbido por la espuma.

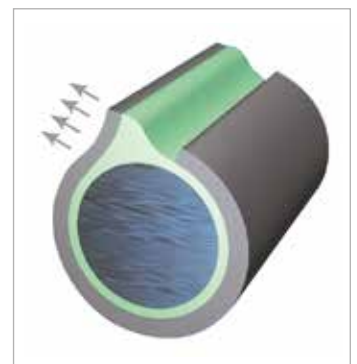
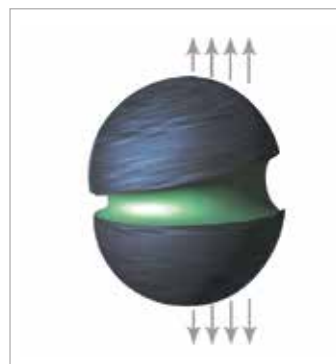
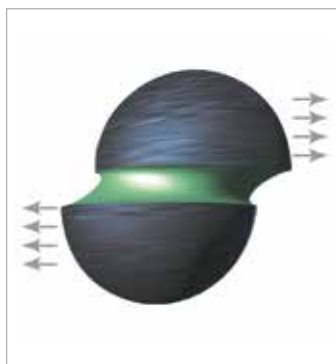
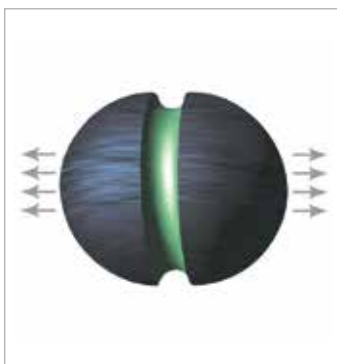
La espuma proporciona resistencia y protege la adherencia.

Promotor de Adhesión



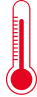



Primer 94

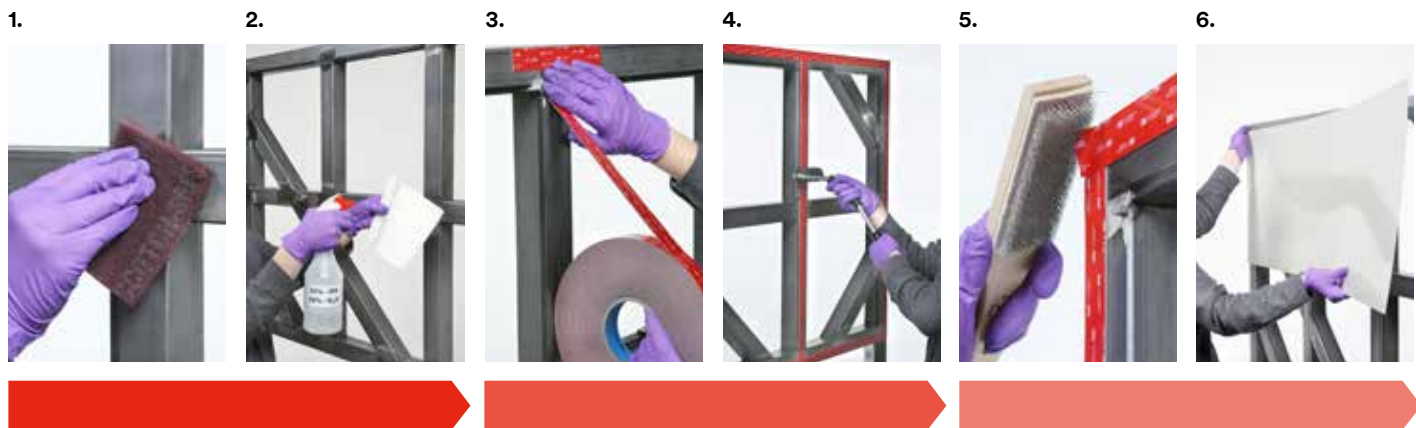
Promueve la adhesión de las cintas VHB sobre múltiples superficies: Polietileno, PVC, Vidrio, Metales, superficies pintadas, entre otras.



Beneficios Solución 3M VHB™ CV-150

	Fijadores Mecánicos (tornillos/ pernos/ soldaduras)	Cintas 3M VHB
 Proceso	Hay muchas etapas hasta llegar al producto terminado. Necesidad de herramientas específicas y fuentes de energía.	Aumento de productividad, proceso limpio y reducción del tiempo de aplicación.
 Movimiento/ Estrés	Las cargas dinámicas crean concentraciones de tensión.	Viscoelasticidad: absorción de energía y relajación de estrés.
 Temperaturas	Las tasas diferenciadas de expansión térmica causan el estrés.	Elonga 3x su espesor, permitiendo cargas diferenciadas de expansión térmica.
 Proceso	Limitaciones debido a la incompatibilidad de materiales.	Separa sustratos, permitiendo nuevas combinaciones de materiales, evitando ruidos y corrosión.

Proceso de Aplicación



Limpieza

Limpie y seque bien las superficies antes de la aplicación.

- Abrasión: utilizar Scotch-Brite^{MR} fino.
- Limpieza básica: utilice alcohol isopropílico.
- Preparador de superficie: Primer 94.

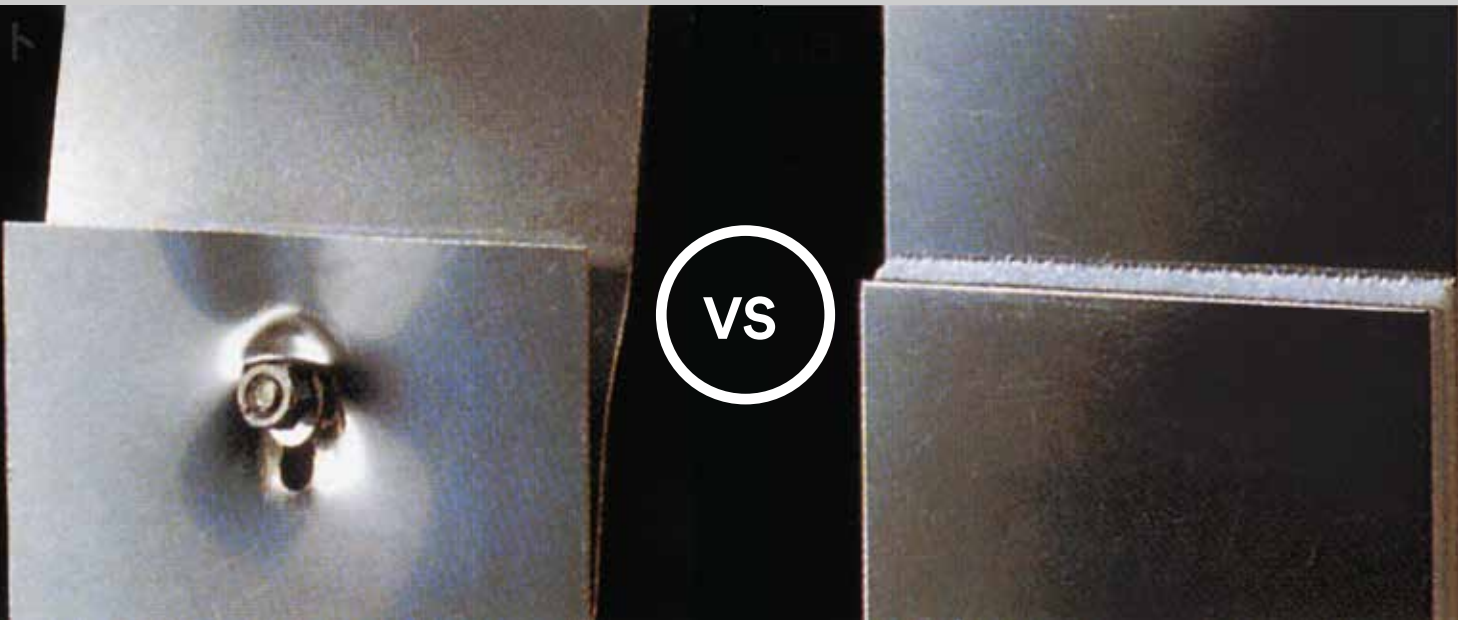
Instalación Cinta

Aplicar Cinta 3M VHB™ CV-150 desde el borde y presionando para evitar burbujas.

Presione con un rodillo horizontal, equivalente a 1 kg/cm², para garantizar la adhesión.

Montaje del Panel

- Retire las puntas/bordes del liner
- Alineamiento: Posicione el panel sobre la estructura.
 - Montaje Final: Retire el resto del liner y ejerza presión.



Sujetador Mecánico

Cinta 3M VHB™ CV-150

Con una distribución uniforme de la tensión de los adhesivos y cintas, se pueden usar materiales más ligeros y más delgados sin preocuparse por la distorsión, la división o las fisuras en el sitio fijado mecánicamente. La eliminación de agujeros en el metal también reduce las posibilidades de oxidación y corrosión.



División Cintas y Adhesivos Industriales
3M Chile S.A.
Santa Isabel 1001, Providencia. Santiago.
Tel.: (56 - 2) 24103000
Fax: (56 - 2) 24103778
www.3m.cl